

25 m

Om du behöver ytterligare utrymmen, lager och logistik - större försäljningsytor mm.

Montagebolag rekommenderas till att planera för, och resa hallen på ett säkert och snabbt sätt.

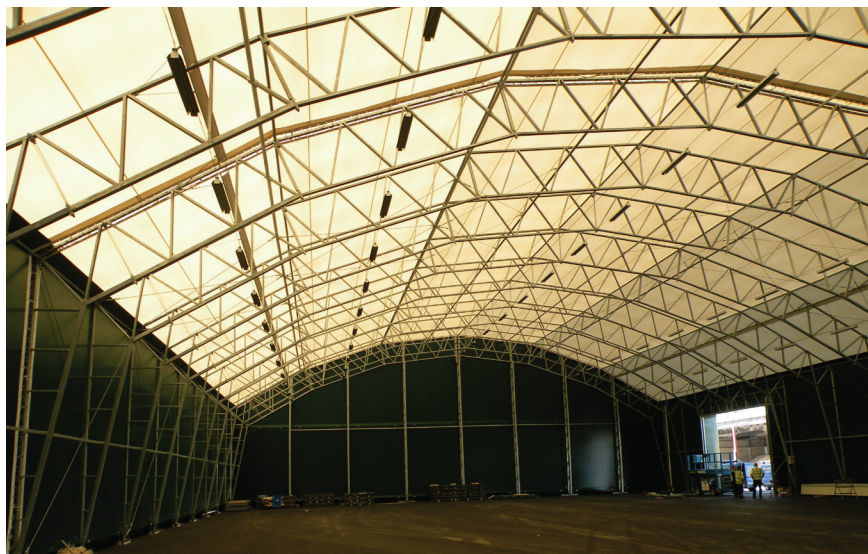
Mått

Bredd: 25 m

Längd: Minimum 3 sektioner

Sidohöjd: 5–8 m

Port: Tvådelad skjutport 4x4 (bxh) som standard.



Teknisk beskrivning

Stativ: varmgalvaniserad stålstomme beräknad enl. Eurocode, följande standarder:

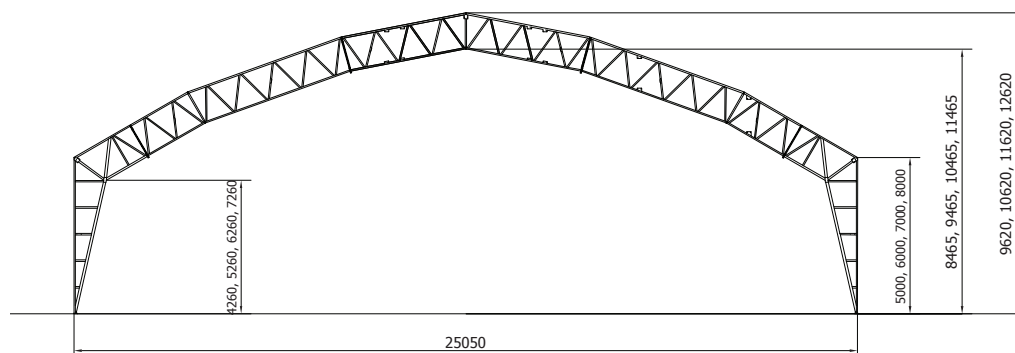
- o EN 1990 Basis of structural design
- o EN 1991-1-1 Actions of structures – Self-weight
- o EN 1991-1-3 Actions of structures – Snow loads
- o EN 1991-1-4 Actions of structures – Wind loads
- o EN 1993-1-1 Design of steel structures – General rules and rules for building
- o EN 1993-1-8 Design of steel structures – Design of joints
- o EN 1090-2 Technical requirements for steel structures

Täckduk: helpanama lackad polyesterväv (vikt 900 g/m²)

Belastning

Land	Vind	Snözon
Swe	26 m/s	SZ 1.0-3.5
Fin	21 m/s	SZ 2.0-3.5
Den	24 m/s	SZ 1.0
Nor	26 m/s	SZ 1.0-4.5 (Norwegian Building regulations).

Hallen kan konfigureras efter individuella önskemål avseende både storlek och laster - men som standard följs EC3.



Markplåt adderar ca:75mm på höjden.
Alla andra mått är ungefärliga.