

20 m

En hall mest använd för sport och mindre produktionsbehov. Lätt att värma upp, och med en flexibilitet som gör att den går att anpassa enkelt för olika behov (isolering, avfuktning, belysning, entrélösningar mm).

Montagebolag rekommenderas till att planera för, och resa hallen på ett säkert och snabbt sätt.

Mått

Bredd: 20 m

Längd: Minimum 3 sektioner (12 m)

Sidohöjd: 4–8 m

Port: Tvådelad skjutport 4x4 (bxh) som standard

Teknisk beskrivning

Stativ: varmgalvaniserad stålstomme beräknad enl. Eurocode, följande standarder:

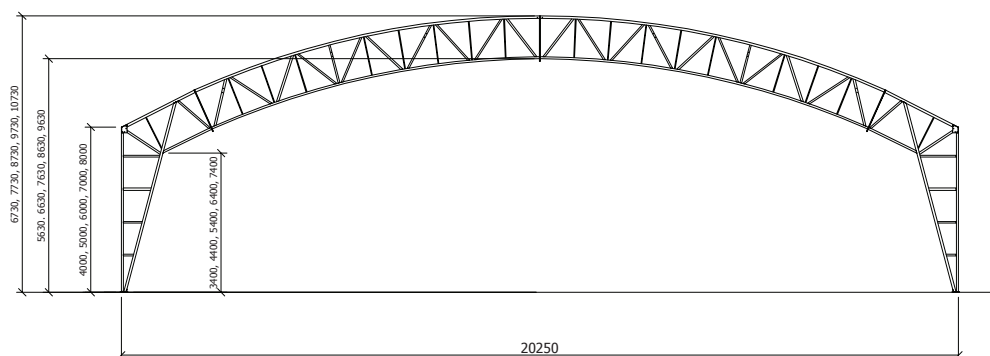
- o EN 1990 Basis of structural design
- o EN 1991-1-1 Actions of structures – Self-weight
- o EN 1991-1-3 Actions of structures – Snow loads
- o EN 1991-1-4 Actions of structures – Wind loads
- o EN 1993-1-1 Design of steel structures – General rules and rules for building
- o EN 1993-1-8 Design of steel structures – Design of joints
- o EN 1090-2 Technical requirements for steel structures

Täckduk: helpanama lackad polyesterväv (vikt 900 g/m²)

Belastning

Land	Vind	Snözon
Swe	26 m/s	SZ 1.0-3.5
Fin	21 m/s	SZ 2.0-3.5
Den	24 m/s	SZ 1.0
Nor	26 m/s	SZ 1.0-4.5 (Norwegian Building regulations).

Hallen kan konfigureras efter individuella önskemål avseende både storlek och laster - men som standard följs EC3



Markplåt adderar ca:75mm på höjden.
Alla angivna mått är ungefärliga.

