

# 12/15 m

Hög och bred hall för dig som vill ha en permanent eller tillfällig lösning för till exempel lager, bilhall, hangar, bygg-hall eller tillverkningshall.

Utifrån de behov och arbetsfordon du har, kan du själv välja sidohöjd. Vi levererar och monterar hallen med våra standardportar, såvida dina behov inte kräver annat.

Hallen förankras som standard med jordspett, men om underlaget på montageplats så kräver kan vi förankra med antingen jordankare eller prefabricerade betongfundament.

Montagebolag rekommenderas till att planera för, och resa hallen på ett säkert och snabbt sätt.

## Mått

Bredd: 12/15 m

Längd: Minimum 2 sektioner (6 m)

Sidhöjd: 4–6 m

Port: Tvådelad skjutport 4x4 (bxh) som standard



## Teknisk beskrivning

Stativ: varmgalvaniserad stålstomme beräknad enl. Eurocode, följande standarder:

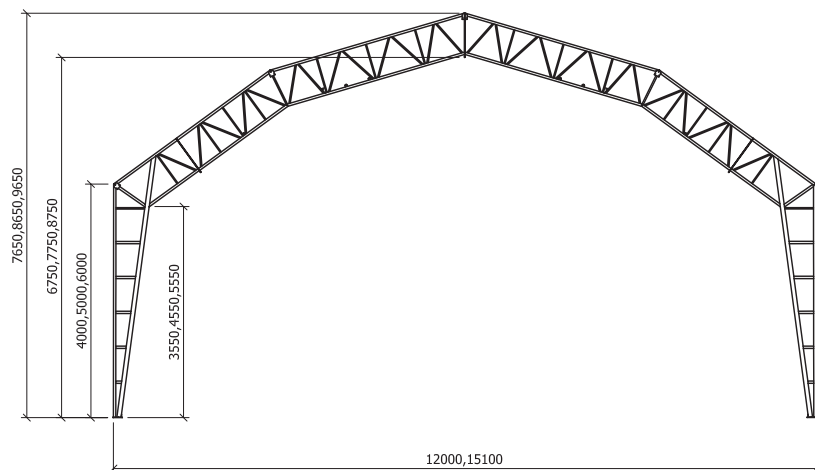
- o EN 1990 Basis of structural design
- o EN 1991-1-1 Actions of structures – Self-weight
- o EN 1991-1-3 Actions of structures – Snow loads
- o EN 1991-1-4 Actions of structures – Wind loads
- o EN 1993-1-1 Design of steel structures – General rules and rules for building
- o EN 1993-1-8 Design of steel structures – Design of joints
- o EN 1090-2 Technical requirements for steel structures

Täckduk: helpanama lackad polyesterväv (vikt 900 g/m<sup>2</sup>)

## Belastning

Land	Vind	Snözon
Swe	26 m/s	SZ 1.0-3.5
Fin	21 m/s	SZ 2.0-3.5
Den	24 m/s	SZ 1.0
Nor	26 m/s	SZ 1.0-4.5 (Norwegian Building regulations).

Hallen kan konfigureras enligt era krav. Som standard är den konstruerad i enlighet med Euro Code säkerhetsklass 2.



Markplåtar adderar ca:75mm på höjden.  
Alla mått är ungefärliga.