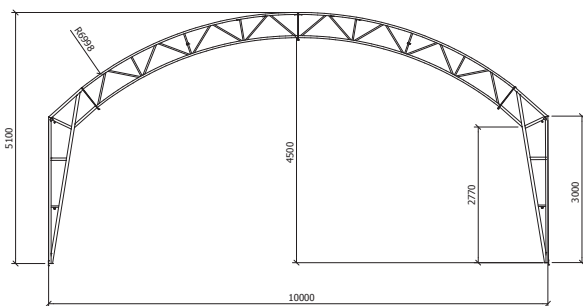


# 10 m (bygghallen)

Vår klassiker och den i särklass mest populära hallen. Dess användningsområden är oändliga liksom möjligheten att låta hallen växa med dina behov. Vill du ha ett varaktigt eller flexibelt lager är denna hall att rekommendera, inte minst med tanke på att sidohöjden är tre eller fyra meter, vilket är en höjd som är tillräcklig för de flesta truckar och lastmaskiner. Med vår utförliga beskrivning kan hallen monteras på egen hand, men om du föredrar att vi gör det, räknar vi med att det tar ungefär en arbetsdag.



## Mått

- Bredd: 10 m
- Längd: Min 2 sektioner (5 m)
- Nockhöjd: 5,1 eller 6,1 m
- Sidohöjd: 3 eller 4 m
- Port: Tvådelad skjutport 3,5 x 3,5 (bxh) som standard

## Teknisk beskrivning

Stativ: varmgalvaniserad stålstomme beräknad enl. Eurocode, följande standarder:

- o EN 1990 Basis of structural design
  - o EN 1991-1-1 Actions of structures – Self-weight
  - o EN 1991-1-3 Actions of structures – Snow loads
  - o EN 1991-1-4 Actions of structures – Wind loads
  - o EN 1993-1-1 Design of steel structures – General rules and rules for building
  - o EN 1993-1-8 Design of steel structures – Design of joints
  - o EN 1090-2 Technical requirements for steel structures
- Täckduk: helpanama lackad polyesterväv (vikt 900 g/m<sup>2</sup>)

## Belastning

Land	Vind	Snözon
Swe	26 m/s	SZ 1.0-3.5
Fin	21 m/s	SZ 2.0-3.5
Den	24 m/s	SZ 1.0
Nor	26 m/s	SZ 1.0-4.5 (Norwegian Building regulations).